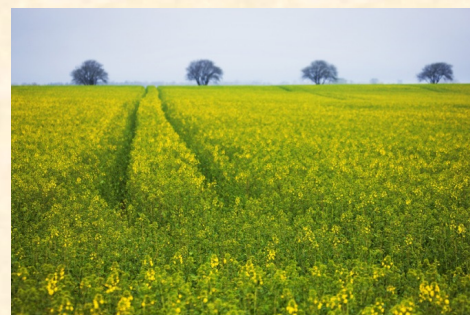


Rutebeskrivelse:

- Du starter med Næstved station i ryggen
- Kør til venstre ad Farimagsvvej og fortsæt ligeud gennem 1. lyskryds
- Når du kommer til lyskrydset Farimagsvvej/Præstøvej drejer du til venstre
- Følg Præstøvej til du når lyskrydset Præstøvej/Østre Ringvej, hvor du skal til venstre
- Umiddelbart efter, ved lyskrydset Østre Ringvej/Ny Præstøvej, skal du til højre ad Laugstien
- Du fortsætter lige ud af Laugstien og passerer Rønnebæksholm på din højre side
- Når du kommer til Rønnebæk drejer du til højre af Præsteengen
- For enden af Præsteengen kører du til venstre af Bystævnet
- Drej til højre af Kirkevej
- For enden af Kirkevej kører du under Præstø Landevej
- På den anden side af landevejen følger du vejen et lille stykke, før du drejer til højre ad Englebjergvej
- Følg Englebjergvej hele vejen til Vordingborgvej – undervejs skal du svinge til højre og dernæst til venstre for at blive på Englebjergvej
- Når du kommer til Vordingborgvej drejer du til højre
- I lyskrydset, ved Morten Hansen Automobiles, som ligger på venstre hånd, Vordingborgvej/Dyssegårdsvej/Gavnøvej skal du til venstre ad Gavnøvej
- Kør hen ad første vej på højre hånd, som hedder Birkevænget
- For enden af Birkevænget krydser du vejen og fortsætter ned af Askevænget
- Askevænget slynger sig og munder ud i en sti "Rønnebækstien". Denne skal du følge til højre ind til du når Åderupvej
- Følg Åderupvej til du når lyskrydset Åderupvej/Vestre Ringvej
- Lige inden lyskrydset drejer du til venstre - ind bag støvjærnet på venstre hånd
- Når du igen kommer ud på vej efter støvjærnet, skal du følge rundkørslen om på den anden side af Susåen
- Følg Industrivej et kort stykke rundt og drej til højre ind på Fiskehusstien
- Følg Fiskehusstien (son undervejs skifter navn til Langsfjorden og Kanalstien) til du når Kanalvej
- Følg Kanalvej til du kommer til Havnegade
- Ved Havnegade kører du til venstre langs havnen ad den dobbelttrettede cykelsti
- I krydset Havnegade/Slagkildevvej/Toldbodgade krydser du vejen og kører af Slagkildevvej
- Drej til højre ad Riddergade
- Vejen følges, og skifter undervejs navn til Jernbanegade, indtil du igen når Næstved station



Cykelruter i Næstved

Rønnebæk – Ydernæs ruten

Cirka 18 km.

Få det bedste af både kulturliv og havnemiljø på denne smukke cykeltur, der følger Karrebæksminde kanal på et langt stykke af ruten. Trods rutens kun 18 kilometer lange strækning, når du at opleve både bølgende marker, smukke herregårde, et rigt fugleliv og en idyllisk træbådshavn.

Det skal du opleve:

Rønnebæksholm:

"Tag mig heel og holden som jeg for dig står" skrev Grundtvig til Rønnebæksholms ejer Marie Toft, som tog ham og giftede sig med ham. I dag fungerer Rønnebæksholm som kunst- og kulturcenter med en 4000 m² stor herregårdshave. Besøg hovedbygningen og nyd en kunststilling eller spis din madpakke i haven. Her kan du også besøge Venligheden, hvor N.F.S. Grundtvig sad og skrev flere af sine bedste salmer.

Fruens Plantage:

Fruens plantage blev fredet i 1940 og er den sidste urørte del af Mogenstrup Ås, og landets eneste planås. I plantagen finder man de fleste danske løvarter og desuden kristtorn samt en række nåletræer. På lune sommeraftener kan man nyde den intense duft af kaprifolie. Det var i Fruens Plantage i Hovedmosen, at Danmarks sidste duel på sabler blev udkæmpet mellem Freddy Castenschiold og Oscar baron von Rahden i juli 1890. Duellen gjaldt forholdet til von Rahdens hustru Jenny, en polsk cirkusprinsesse.

Lystbådehavnen på Kanalvej:

Lystbådehavnen på spidsen af havnen ved kanalvej er det oplagte sted at gøre holdt og spise sin frokost. Her længst ude har du udsyn over det meste af kanalen, og kan se Karrebæk kirke og mølle i baggrunden. Her er et rigt og varieret fugleliv med både havørne, edderfugle og svaner. Fjorden var helt tilbage til Stenalderen et yndet bosted på grund af de gode muligheder for fiskeri og jagt på sæler og marsvin. Der er fundet ikke mindre end 70 boplads og et utal af flintredskaber fra stenalderen.

www.visitnaestved.dk



Rønnebæk-Ydernæs ruten

Maj 2015

©Næstved Kommune og Geodatastyrelsen

